

# CBH

## CONSOLE



## UN CHAUFFAGE QUI A DU COFFRE

Là où un chauffage efficace et abondant est requis, le CBH trouve sa place. Sa fabrication robuste convient aux entrées des commerces et aux autres endroits passants. De plus, il est polyvalent, pouvant être encastré à différentes profondeurs dans les parois murales ou encore appuyé contre cette dernière. Le CBH peut aussi être placé au plafond lorsque l'installation au mur s'avère impossible. Cet appareil fiable se caractérise par un souffle d'air généreux et uniforme grâce à son ventilateur directement couplé au moteur.

### PUISSANT ET À GRAND DÉBIT D'AIR

**PLUSIEURS CHOIX D'INSTALLATION**  
ENCASTRÉE, SEMI-ENCASTRÉE, EN SURFACE, AU PLAFOND ET AU MUR

### ROBUSTE ET DURABLE

### COULEURS

- **standard** : blanc, blanc cassé
- **Orora (optionnelles)** : référez-vous à [www.stelpro.com/fr-CA/Orora](http://www.stelpro.com/fr-CA/Orora)

### FINITION

- peinture en poudre d'époxy-polyester

### FABRICATION

- boîtier d'acier de calibre 18 et devant en acier de calibre 16
- moteur à entraînement direct, très puissant avec relais temporisé
- 1/15 hp (unités de 2 kW à 12 kW); 1/5 hp (unités de 15 kW à 20 kW)
- différentes configurations pour les entrées et les sorties d'air adaptables sur le chantier
- protection thermique à réenclenchement automatique
- option haute intensité (réglage d'usine)
- option basse intensité offerte lorsque installée en usine avec l'interrupteur haute et basse intensité (en option)

### ÉLÉMENT

- alliage nickel-chrome de grande qualité pour assurer une chaleur instantanée

### CONTRÔLE

- interrupteur haute et basse intensité (chauffage et ventilation) (offert à partir de 4 kW)
- branchement de plusieurs unités sur un seul thermostat possible avec une trousse de relais sans transformateur (en option) et un transformateur externe (non fourni)

### INSTALLATION

- au mur
- au plafond (maximum 12 pi de hauteur)
- en surface
- encastrée ou semi-encastrée avec encadrement quatre pièces (en option)

### GARANTIE

- trois ans

### IDÉALE POUR :

entrée commerciale, hôpital, centre commercial, école, centre sportif

# °STELPRO

Stelpro se réserve le droit de modifier en tout temps la description, la fabrication ou le prix de ses appareils. **Aucun retour ne sera accepté pour les commandes de produits aux couleurs optionnelles.** Pour obtenir l'information et les prix les plus à jour concernant les produits, veuillez consulter le site [www.stelpro.com](http://www.stelpro.com).



## SPÉCIFICATIONS TECHNIQUES

THERMOSTAT INTÉGRÉ		CONTRÔLE 240 V	CONTRÔLE 24 V			
CODE	PRIX	CODE	CODE	PRIX	VOLTS	KW
<b>MODÈLES DE 24 PO – 610 MM (2 KW À 6 KW) / PCM 300 / 34,9 KG (77 LB)</b>						
CBH0281CT	3449,00	CBH0281C	CBH0281C24	3316,00	208	2
CBH0283CT*	3449,00	CBH0283C*	CBH0283C24*	3316,00	208	2
CBH0221CT	3449,00	CBH0221C	CBH0221C24	3316,00	240	2
CBH0231CT	3449,00	CBH0231C	CBH0231C24	3316,00	347	2
CBH0261CT	3449,00	CBH0261C	CBH0261C24	3316,00	600	2
CBH0263CT*	3449,00	CBH0263C*	CBH0263C24*	3316,00	600	2
CBH0381CT	3646,00	CBH0381C	CBH0381C24	3514,00	208	3
CBH0383CT*	3646,00	CBH0383C*	CBH0383C24*	3514,00	208	3
CBH0321CT	3646,00	CBH0321C	CBH0321C24	3514,00	240	3
CBH0331CT	3646,00	CBH0331C	CBH0331C24	3514,00	347	3
CBH0361CT	3646,00	CBH0361C	CBH0361C24	3514,00	600	3
CBH0363CT*	3646,00	CBH0363C*	CBH0363C24*	3514,00	600	3
CBH0481CT	3787,00	CBH0481C	CBH0481C24	3652,00	208	4
CBH0483CT*	3787,00	CBH0483C*	CBH0483C24*	3652,00	208	4
CBH0421CT	3787,00	CBH0421C	CBH0421C24	3652,00	240	4
CBH0431CT	3787,00	CBH0431C	CBH0431C24	3652,00	347	4
CBH0461CT	3787,00	CBH0461C	CBH0461C24	3652,00	600	4
CBH0463CT*	3787,00	CBH0463C*	CBH0463C24*	3652,00	600	4
CBH0581CT	4090,00	CBH0581C	CBH0581C24	3957,00	208	5
CBH0583CT*	4090,00	CBH0583C*	CBH0583C24*	3957,00	208	5
CBH0521CT	4090,00	CBH0521C	CBH0521C24	3957,00	240	5
CBH0531CT	4090,00	CBH0531C	CBH0531C24	3957,00	347	5
CBH0561CT	4090,00	CBH0561C	CBH0561C24	3957,00	600	5
CBH0563CT*	4090,00	CBH0563C*	CBH0563C24*	3957,00	600	5
CBH0681CT	4130,00	CBH0681C	CBH0681C24	3997,00	208	6
CBH0683CT*	4130,00	CBH0683C*	CBH0683C24*	3997,00	208	6
CBH0621CT	4130,00	CBH0621C	CBH0621C24	3997,00	240	6
CBH0631CT	4130,00	CBH0631C	CBH0631C24	3997,00	347	6
CBH0661CT	4130,00	CBH0661C	CBH0661C24	3997,00	600	6
CBH0663CT*	4130,00	CBH0663C*	CBH0663C24*	3997,00	600	6

## SPÉCIFICATIONS TECHNIQUES (SUITE)

THERMOSTAT INTÉGRÉ		CONTRÔLE 240 V	CONTRÔLE 24 V			
CODE	PRIX	CODE	CODE	PRIX	VOLTS	KW
<b>MODÈLES DE 36 PO – 914 MM (8 KW À 12 KW) / PCM 600 / 43 KG (95 LB)</b>						
CBH0881CT	4565,00	CBH0881C	CBH0881C24	4431,00	208	8
CBH0883CT*	4565,00	CBH0883C*	CBH0883C24*	4431,00	208	8
CBH0821CT	4565,00	CBH0821C	CBH0821C24	4431,00	240	8
CBH0831CT	4565,00	CBH0831C	CBH0831C24	4431,00	347	8
CBH0861CT	4565,00	CBH0861C	CBH0861C24	4431,00	600	8
CBH0863CT*	4565,00	CBH0863C*	CBH0863C24*	4431,00	600	8
CBH1081CT	4812,00	CBH1081C	CBH1081C24	4677,00	208	10
CBH1083CT*	4812,00	CBH1083C*	CBH1083C24*	4677,00	208	10
CBH1021CT	4812,00	CBH1021C	CBH1021C24	4677,00	240	10
CBH1031CT	4812,00	CBH1031C	CBH1031C24	4677,00	347	10
CBH1061CT	4812,00	CBH1061C	CBH1061C24	4677,00	600	10
CBH1063CT*	4812,00	CBH1063C*	CBH1063C24*	4677,00	600	10
CBH1283CT*	5025,00	CBH1283C*	CBH1283C24*	4892,00	208	12
CBH1221CT	5025,00	CBH1221C	CBH1221C24	4892,00	240	12
CBH1231CT	5025,00	CBH1231C	CBH1231C24	4892,00	347	12
CBH1263CT*	5025,00	CBH1263C*	CBH1263C24*	4892,00	600	12
<b>MODÈLES DE 48 PO – 1219 MM (15 KW À 20 KW) / PCM 1000 / 50,7 KG (112 LB)</b>						
CBH1583CT*	7916,00	CBH1583C*	CBH1583C24*	7784,00	208	15
CBH1521CT	7916,00	CBH1521C	CBH1521C24	7784,00	240	15
CBH1531CT	7916,00	CBH1531C	CBH1531C24	7784,00	347	15
CBH1563CT*	7916,00	CBH1563C*	CBH1563C24*	7784,00	600	15
CBH1883CT*	8206,00	CBH1883C*	CBH1883C24*	8075,00	208	18
CBH1821CT	8206,00	CBH1821C	CBH1821C24	8075,00	240	18
CBH1831CT	8206,00	CBH1831C	CBH1831C24	8075,00	347	18
CBH1863CT*	8206,00	CBH1863C*	CBH1863C24*	8075,00	600	18
CBH2083CT*	8624,00	CBH2083C*	CBH2083C24*	8491,00	208	20
CBH2021CT	8624,00	CBH2021C	CBH2021C24	8491,00	240	20
CBH2031CT	8624,00	CBH2031C	CBH2031C24	8491,00	347	20
CBH2063CT*	8624,00	CBH2063C*	CBH2063C24*	8491,00	600	20

Ajoutez W pour blanc ou SW pour blanc cassé (consultez la charte de couleurs optionnelles et communiquez avec votre représentant Stelpro pour toute autre couleur). Modèles également offerts en 277 V et 480 V. \* Appareil triphasé

## ÉLÉVATION DE TEMPÉRATURE

UNITÉS	ÉLÉVATION DE TEMPÉRATURE	
KW	°C	°F
2	21	38
3	29	53
4	37	67
5	44	80
6	52	93
8	36	65
10	37	67
12	48	86
15	33	59
18	42	76
20	54	97

## DÉBIT D'AIR ET POIDS

UNITÉS	DÉBIT D'AIR	POIDS	
KW	PCM	KG	LB
DE 2 À 6	300	34,9	77
DE 8 À 12	600	43	95
DE 15 À 20	1000	50,7	112

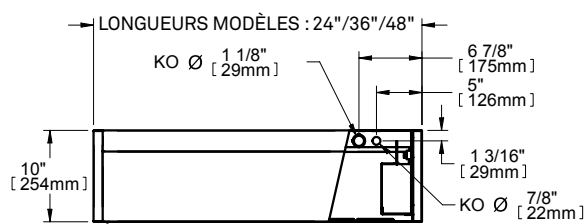


## ACCESSOIRES

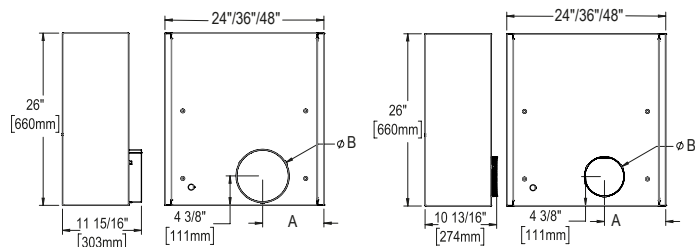
PRODUIT	DESCRIPTION	PRIX
CBHT1	thermostat intégré antivandale unipolaire	134,00
CBHFS*	interrupteur de ventilateur	244,00
CBHMS*	interrupteur marche/arrêt	150,00
CBHHL*	interrupteur haute et basse intensité (à partir de 4 kW)	266,00
CBHTB24*	encadrement quatre pièces (unités de 24 po – 610 mm)	151,00
CBHTB36*	encadrement quatre pièces (unités de 36 po – 914 mm)	157,00
CBHTB48*	encadrement quatre pièces (unités de 48 po – 1219 mm)	164,00
CBHSB24*	socle (unités de 24 po – 610 mm)	156,00
CBHSB36*	socle (unités de 36 po – 914 mm)	161,00
CBHSB48*	socle (unités de 48 po – 1219 mm)	167,00
CBHCB24**	dos de l'appareil fini (sans débouchure ni trou de montage) (unités de 24 po – 610 mm)	476,00
CBHCB36**	dos de l'appareil fini (sans débouchure ni trou de montage) (unités de 36 po – 914 mm)	510,00
CBHCB48**	dos de l'appareil fini (sans débouchure ni trou de montage) (unités de 48 po – 1219 mm)	545,00
CBHC24RX*	trousse de relais sans transformateur 24 V	136,00
CBHDIS 80A*	interrupteur principal intégré [80 A]	286,00
CBHR24M*	prise d'air frais ronde et motorisée pour boîtier 24 pouces (4 à 6 po) (pour configuration FF, FT ou FB seulement)	721,00
CBHR36M*	prise d'air frais ronde et motorisée pour boîtier 36 pouces (4 à 6 po) (pour configuration FF, FT ou FB seulement)	732,00
CBHR48M*	prise d'air frais ronde et motorisée pour boîtier 48 pouces (4 à 6 po) (pour configuration FF, FT ou FB seulement)	808,00
CBHS24*	prise d'air frais rectangulaire pour boîtier 24 pouces (max 10 po L x 8 po H)	431,00
CBHS36*	prise d'air frais rectangulaire pour boîtier 36 pouces (max 21 po L x 8 po H)	457,00
CBHS48*	prise d'air frais rectangulaire pour boîtier 48 pouces (max 31 3/4 po L x 8 po H)	538,00
CBHR24*	prise d'air frais ronde pour boîtier 24 pouces (4 à 8 po)	431,00
CBHR36*	prise d'air frais ronde pour boîtier 36 pouces (4 à 8 po)	457,00
CBHR48*	prise d'air frais ronde pour boîtier 48 pouces (4 à 8 po)	538,00

\* Ajoutez W pour blanc ou SW pour blanc cassé. \* Installation en usine

# DESSINS TECHNIQUES

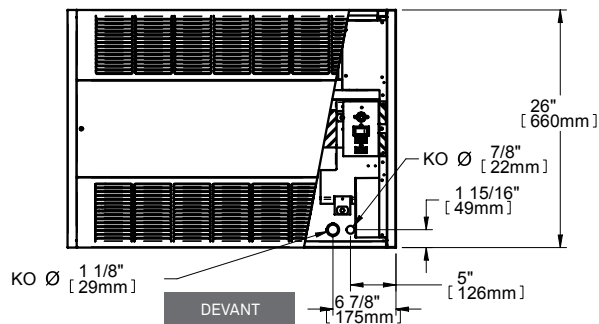


DESSUS

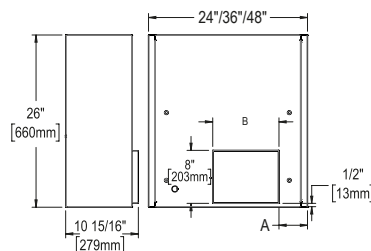


CBHR24/36/48

CBHR24/36/48M



DEVANT

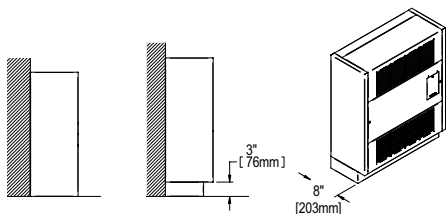


CBHS24/36/48

OPTION	A	B
CODE	PO	PO
CBHR24	9 1/4	4 à 8
CBHR36	9 3/4	4 à 8
CBHR48	9 3/4	4 à 8
CBHR24M	9 1/4	4 à 6
CBHR36M	9 3/4	4 à 6
CBHR48M	9 3/4	4 à 6
CBHS24	4 5/16	10
CBHS36	4 7/8	21
CBHS48	4 7/8	31 3/4

# INSTALLATION

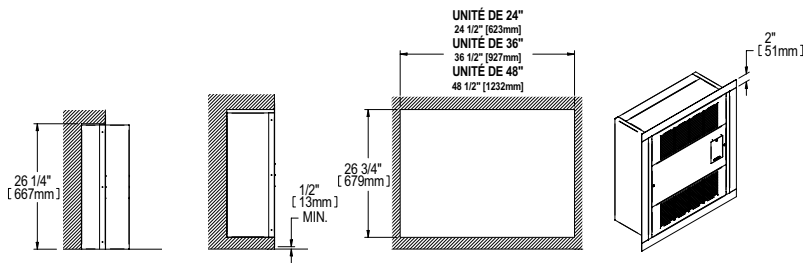
## EN SURFACE



EN SURFACE

SUR SOCLE (EN OPTION)

## ENCASTRÉE OU SEMI-ENCASTRÉE AVEC ENCADREMENT QUATRE PIÈCES (EN OPTION)

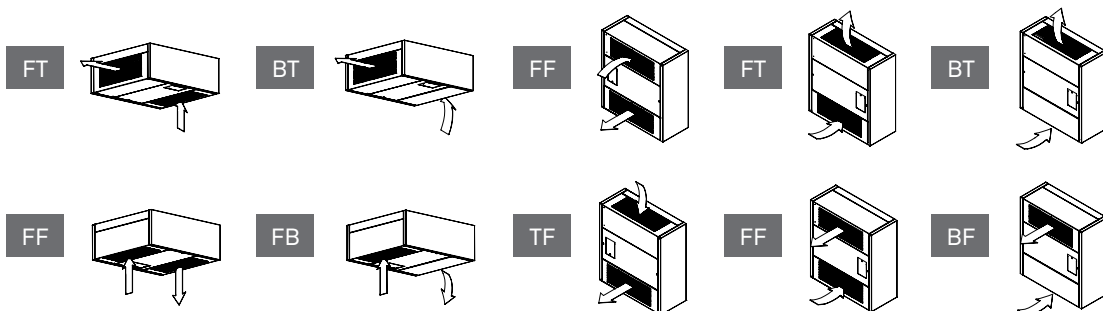


SEMI-ENCASTRÉE

ENCASTRÉE

OUVERTURE AU MUR

ENCADREMENT QUATRE PIÈCES



DIFFÉRENTES CONFIGURATIONS D'ENTRÉES ET DE SORTIES D'AIR ADAPTABLES SUR PLACE :  
F = FRONTALE, T = DESSUS, B = DESSOUS