

# SHDLPBH76

SÈCHE-CHEVEUX



## LA PERFORMANCE EN TOUT ANGLE

Les sèche-cheveux de la série SHDLPBH76, conçus pour être installés en surface, sont fabriqués à partir d'un boîtier monobloc robuste. Ils sont offerts avec un bouton-poussoir et une buse directionnelle (360°), offrant ainsi un séchage des mains et des cheveux aussi facile l'un que l'autre.

### BUSE D'AIR DIRECTIONNELLE – 360 DEGRÉS

### BOUTON-POUSSOIR MISE EN MARCHÉ CONTRÔLÉE



### COULEURS

- **standard** : blanc
- **fini luxueux** : chrome (supplément)

### FINITION

- peinture à la poudre d'époxy polyester ou fini chrome

### FABRICATION

- boîtier monobloc robuste en alliage de zinc moulé et renforcé par des nervures
- léger, ultra-résistant, antirouille et muni d'un bouton-poussoir en alliage de zinc avec un fini chrome
- sortie d'air directionnelle à 360° en alliage de zinc avec un fini chrome

### ÉLÉMENT

- fil de nichrome

### CONTRÔLE

- mise en marche contrôlée par un bouton-poussoir et réglée pour une durée de 90 secondes par le biais d'une minuterie électronique scellée

### INSTALLATION

- en surface

### GARANTIE

- cinq ans, \*trois ans sur les composants électroniques

## SPÉCIFICATIONS TECHNIQUES

PRODUIT	PUISSANCE	TENSION	AMPÉRAGE	POIDS		PRIX	
CODE	WATTS	VOLTS	AMPÈRES	KG	LB	W	CH
SHDLPBH761	2000	120	20	8,1	18	750,00	899,00
SHDLPBH768	2000	208	10	8,1	18	750,00	899,00
SHDLPBH762	2000	240	10	8,1	18	750,00	899,00

Ajouter W pour blanc ou CH pour chrome.

°STELPRO

Stelpro se réserve le droit de modifier en tout temps la description, la fabrication ou le prix de ses appareils. Aucun retour ne sera accepté pour les commandes de produits aux couleurs optionnelles. Pour obtenir l'information et les prix les plus à jour concernant les produits, veuillez consulter le site [www.stelpro.com](http://www.stelpro.com).

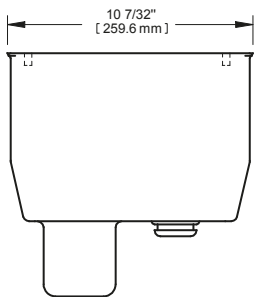




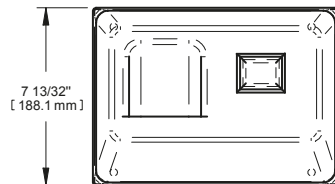
IDÉAL POUR	ÉCONOMIE D'ÉNERGIE	VITESSE OU DÉBIT D'AIR	PUISSANCE DE CHAUFFAGE	NIVEAU DE BRUIT	TEMPS DE SÈCHAGE
centres sportifs, piscines, arénas	---				

HAUTEURS D'INSTALLATION RECOMMANDÉES				
HOMMES	FEMMES	ADOLESCENTS	ENFANTS	HANDICAPÉS
DISTANCE ENTRE LE PLANCHER ET LE BAS DU SÈCHE-CHEVEUX				
64 po (163 cm)	58 po (147 cm)	56 po (142 cm)	43 po (109 cm)	45 po (114 cm)
DISTANCE ENTRE LE PLANCHER ET LE BAS DU SÈCHE-MAINS				
40 po (102 cm)	38 po (97 cm)	36 po (91 cm)	30 po (76 cm)	32 po (81 cm)

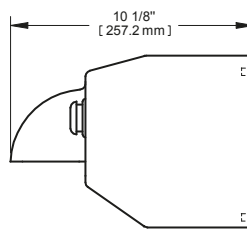
## DESSINS TECHNIQUES



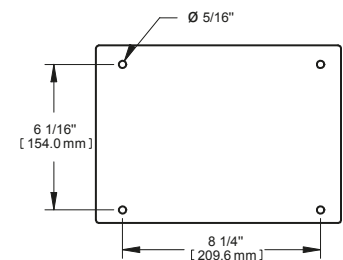
DESSUS



DEVANT



CÔTÉ



ARRIÈRE