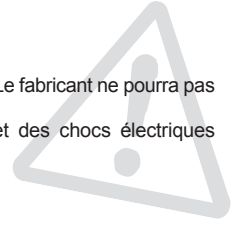




AVERTISSEMENT

Avant d'installer ou d'utiliser ce produit, vous devez lire et comprendre les présentes directives et les conserver pour référence ultérieure. Le fabricant ne pourra pas être tenu responsable de quoi que ce soit et la garantie ne sera pas valide si l'installateur et l'utilisateur ne respectent pas ces directives. Le non-respect de ces directives pourrait entraîner des préjudices corporels, des dommages matériels, des blessures graves et des chocs électriques potentiellement mortels.

Coupez l'alimentation électrique de l'appareil au disjoncteur/fusible avant de procéder à l'installation, à la réparation et au nettoyage. Assurez-vous que l'appareil est conçu pour l'utilisation prévue (au besoin, référez-vous au catalogue de produits ou à un représentant).



1. Enlever le panneau latéral d'accès au circuit de contrôle de l'appareil.
2. Fixer le thermostat sur le support. FIG. 1
3. Brancher les deux fils noirs fournis dans la trousse sur le thermostat. FIG. 2
4. Insérer le bulbe du thermostat dans l'isolateur de plastique avant de l'introduire dans le trou. FIG. 3
5. Fixer le bulbe du thermostat à l'aide du support en plastique. FIG. 4
6. Fixer le support du thermostat dans les trous existants à l'aide des vis deux fournies dans la trousse. FIG. 5
7. Brancher l'un des fils du thermostat au bornier « C » et l'autre fil au bornier « 1 » selon le schéma électrique ci-dessous. FIG. 6
8. Remettre le panneau latéral en place.

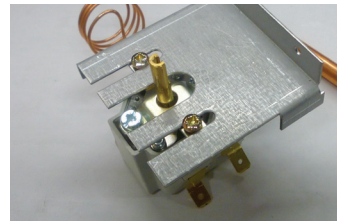


FIG. 1

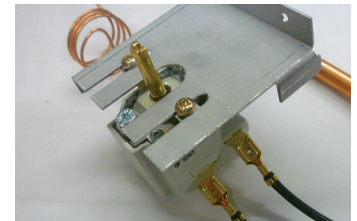


FIG. 2



FIG. 3

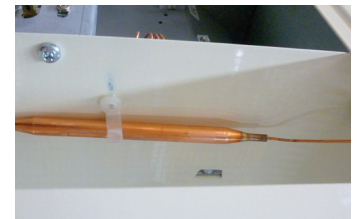


FIG. 4

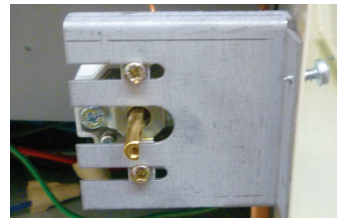


FIG. 5

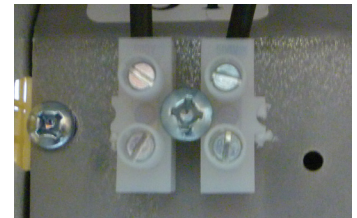
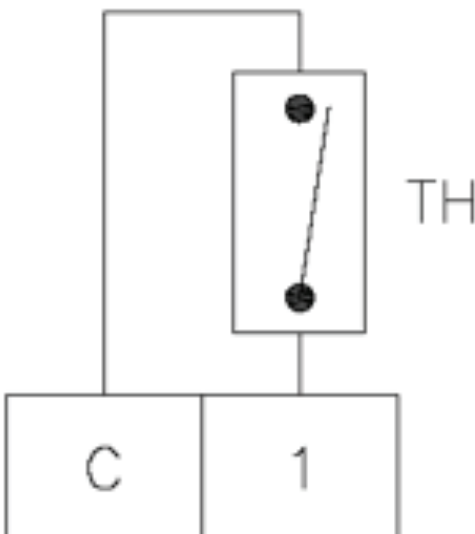


FIG. 6



AVERTISSEMENT

Avant d'installer ou d'utiliser ce produit, vous devez lire et comprendre les présentes directives et les conserver pour référence ultérieure. Le fabricant ne pourra pas être tenu responsable de quoi que ce soit et la garantie ne sera pas valide si l'installateur et l'utilisateur ne respectent pas ces directives. Le non-respect de ces directives pourrait entraîner des préjudices corporels, des dommages matériels, des blessures graves et des chocs électriques potentiellement mortels. Coupez l'alimentation électrique de l'appareil au disjoncteur/fusible avant de procéder à l'installation, à la réparation et au nettoyage. Assurez-vous que l'appareil est conçu pour l'utilisation prévue (au besoin, référez-vous au catalogue de produits ou à un représentant).

1. Enlever le panneau latéral d'accès au circuit de contrôle de l'appareil.
2. Fixer le thermostat sur le support. FIG. 1
3. Brancher les deux fils noirs et rouges fournis dans la trousse au thermostat. FIG. 2
4. Insérer le bulbe du thermostat dans l'isolateur de plastique avant de l'introduire dans le trou. FIG. 3
5. Fixer le bulbe du thermostat à l'aide du support en plastique. FIG. 4
6. Fixer le support du thermostat dans les trous existants à l'aide des vis fournies dans la trousse. FIG. 5
7. Brancher l'un des fils noirs du thermostat dans le bornier « C ».
- FIG. 6
8. Brancher l'autre fil noir du thermostat à l'un des fils rouges du thermostat à l'aide d'un connecteur adéquat. FIG. 7.
9. Brancher l'autre fil rouge du thermostat dans le bornier « 1 ».
- FIG. 8
10. Remettre le panneau latéral en place.



FIG. 1

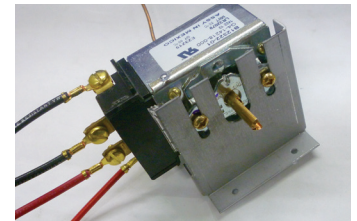


FIG. 2

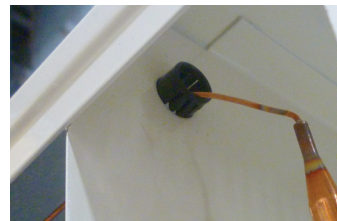


FIG. 3

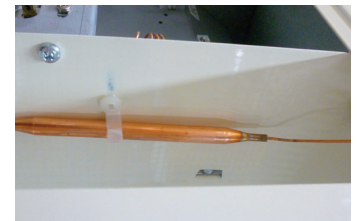


FIG. 4

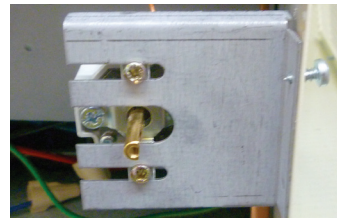


FIG. 5



FIG. 6

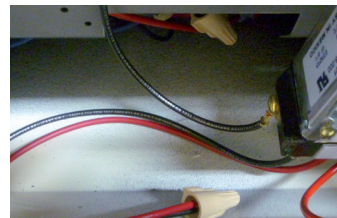


FIG. 7

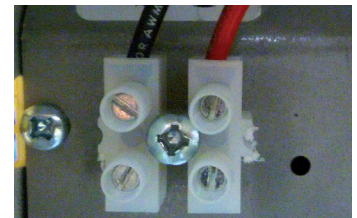


FIG. 8

