

R841

RELAIS ÉLECTROMÉCANIQUE À BASSE TENSION



R841C1151



CONTRÔLE

- tout ou rien (on/off)
- avec transformateur 24 V (à l'exception du R841D1036)
- compatible avec les thermostats T822K1034, T87K1015 et ET180 (le R841D1036 est également compatible avec les thermostats STE241 et D010)
- l'installation de plus de quatre relais sans transformateur sur un thermostat n'est pas recommandée (deux dans le cas du STE241)
- aucun relais supplémentaire ne peut être ajouté au circuit de contrôle d'un relais avec transformateur

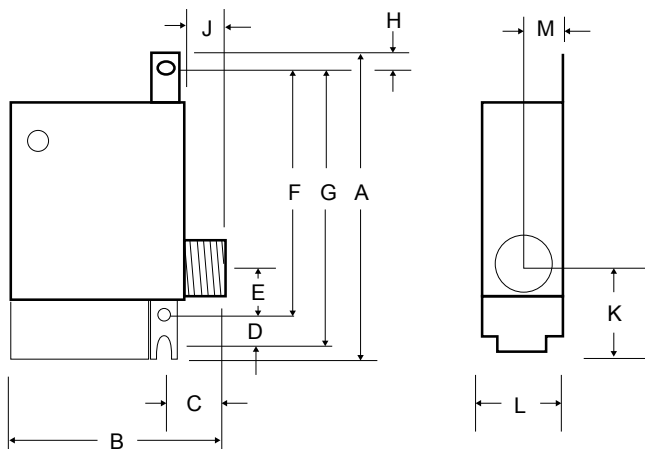
INSTALLATION

- certains relais peuvent être installés dans la boîte de jonction de l'appareil tandis que d'autres ne le peuvent pas (voir le tableau des accessoires de chaque appareil)

GARANTIE

- un an

DESSINS TECHNIQUES



SPÉCIFICATIONS TECHNIQUES

PRODUIT	DESCRIPTION	PRIX
R841C1151	RELAIS ÉLECTROMÉCANIQUE AVEC TRANSFORMATEUR 24 V [6000 W @ 600 V]	148,00
R841D1036	RELAIS ÉLECTROMÉCANIQUE SANS TRANSFORMATEUR 24 V [6000 W @ 600 V]	121,00

DIMENSIONS

LÉGENDE	A	B	C	D	E	F	G	H	J	K	L	M
MM (NOMINALE)	95	65	20	10	20	75	85	5	10	35	40	15
PO	3 1/4	2 3/8	3/4	15/32	3/4	2 29/32	3 3/8	1/4	7/16	1 15/32	1 1/2	5/8