

# INSTRUCTIONS D'INSTALLATION DU SÈCHE-MAINS STELPRO (SÉRIE SHDLPBH76)

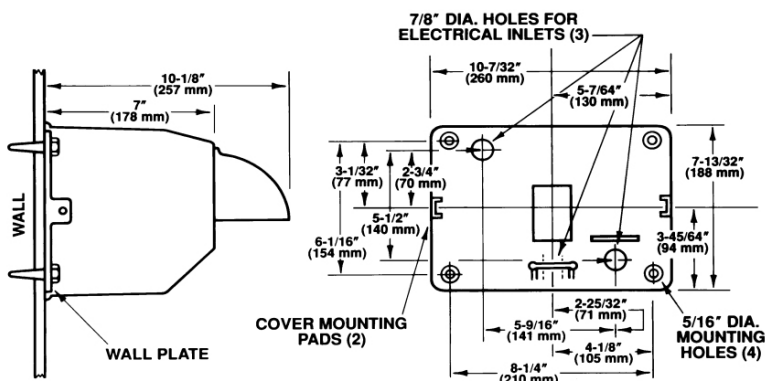
**RÉFÉREZ-VOUS AUX CODES DU BÂTIMENT LOCAUX AVANT D'EFFECTUER LES CONNEXIONS ÉLECTRIQUES. L'APPAREIL DOIT ÊTRE INSTALLÉ PAR UN ÉLECTRICIEN AGRÉÉ QUALIFIÉ.**

## Distances entre le plancher et le bas du sèche-mains suggérées par le fabricant

	SÈCHE-MAINS	SÈCHE-CHEVEUX
Hommes	40" (102 cm)	64" (163 cm)
Femmes	38" (97 cm)	58" (147 cm)
Adolescents	36" (91 cm)	56" (142 cm)
Enfants	30" (76 cm)	43" (109 cm)
Personnes handicapées	32" (81 cm)	45" (114 cm)

### Fixation recommandée

Mur en maçonnerie	Coquille d'expansion de ½ po avec tire-fond de ¼ po
Mur creux	Boulon traversant à oreilles de ¼ po
Mur en bois	Tire-fond de ¼ po avec rondelle



1. Enlever le couvercle du sèche-mains en dévissant les deux boulons inaltérables sur les côtés du couvercle avec la clé spéciale fournie avec chaque appareil.
2. Fixer la plaque murale sur un mur lisse en utilisant le type de fixation recommandé (voir ci-dessus).
3. Raccorder un sèche-mains de 120 volts à un circuit de dérivation de 20 ampères uniquement avec un fil de calibre 12 au minimum. Raccorder un sèche-mains de 208 volts ou 240 volts à un circuit de dérivation de 15 ampères uniquement avec un fil de calibre 14 au minimum.
4. Fixer les lignes aux bornes tel qu'indiqué sur le schéma électrique à l'intérieur du couvercle du sèche-mains. S'assurer qu'un fil de mise à la terre est solidement fixé à la plaque murale. Pour les longueurs de plus de 15 m (50 pi) ou pour les installations multiples, augmenter le calibre du fil utilisé. Les sèche-mains doivent être installés conformément aux codes de l'électricité et du bâtiment en vigueur dans votre région.
5. Avant de replacer le couvercle, vérifier le numéro de série indiqué à l'intérieur du sèche-mains pour s'assurer qu'il correspond au numéro de série indiqué sur l'étiquette au bas du couvercle.

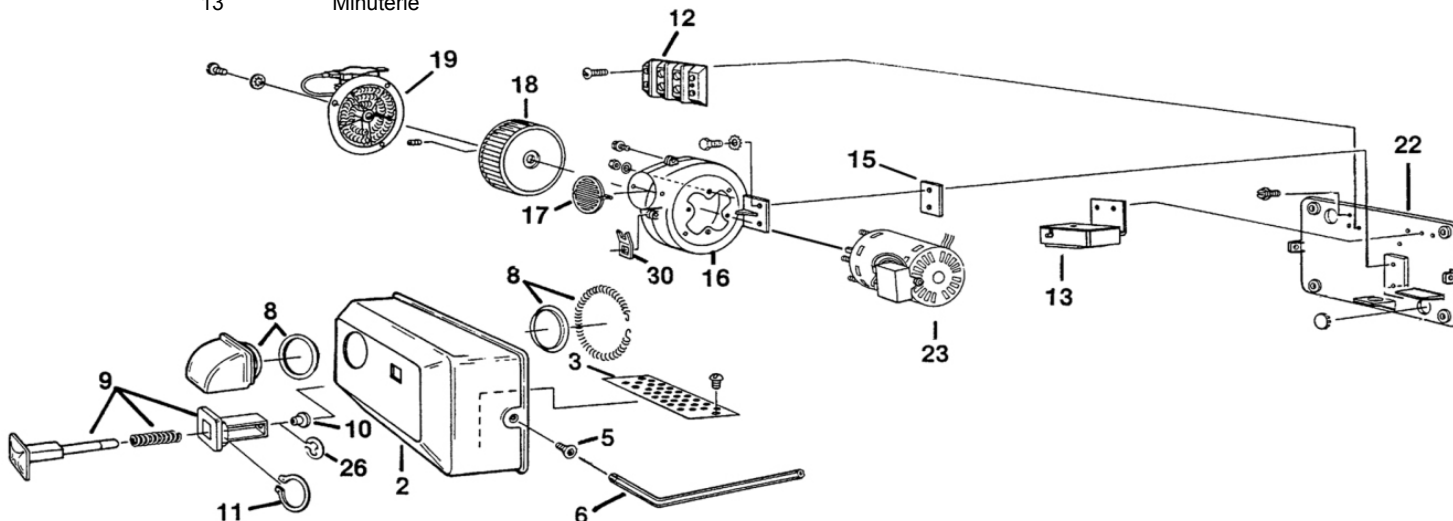
**VEUILLEZ VOUS ASSURER DE NE PAS ÉCHANGER LES COUVERCLES. N'OUBLIEZ PAS DE REMETTRE LA CLÉ SPÉCIALE AU PROPRIÉTAIRE DE L'APPAREIL.**

**NOTE :** Pour protéger le sèche-mains contre la corrosion interne causée par l'eau de lavage et les solutions nettoyantes, il est **fortement** recommandé d'appliquer un **scellant au silicone** sur le contour externe du couvercle, près du mur, après l'installation

## LISTE DES PIÈCES DU SÈCHE-MAINS

Le numéro de modèle, le numéro de série et le voltage de l'appareil doivent être fournis lorsqu'une pièce est commandée

# RÉF	DESCRIPTION	# RÉF	DESCRIPTION
2	Couvercle – blanc ou chrome	15	Plaque d'accueil du boîtier du ventilateur
3	Grille d'entrée d'air	16	Boîtier du ventilateur
5	Boulon inaltérable	17	Grille du ventilateur
6	Clé spéciale	18	Roue du ventilateur
8	Buse (avec ressort et rondelle)	19	Élément chauffant
9	Bouton-poussoir (inclus #10, #11, #26)	22	Plaque murale
10	Embout du bouton-poussoir	23	Moteur
11	Bague élastique du bouton-poussoir	26	Anneau de retenue du bouton-poussoir
12	Bornier	30	Fixateur de buse
13	Minuterie		



⚡ **DÉBRANCHER L'ALIMENTATION ÉLECTRIQUE DU SÈCHE-MAINS AVANT DE LE NETTOYER.** ⚡

## **INSTRUCTIONS DE NETTOYAGE**

### **EXTÉRIEUR**

Laver doucement le couvercle (y compris la grille d'entrée d'air) en utilisant un chiffon doux ou une éponge et un savon avec de l'eau. NE PAS UTILISER DE NETTOYANTS ABRASIFS OU À HAUTE TENEUR ALCALINE. NE JAMAIS GRATTER AVEC UNE LAME DE RASOIR OU UN AUTRE OBJET TRANCHANT. NE JAMAIS UTILISER DE BENZÈNE, D'ESSENCE AVEC PLOMB, D'ACÉTONE NI DE TÉTRACHLORURE DE CARBONE.

### **INTÉRIEUR**

Dans des conditions d'utilisation normales, le sèche-mains doit être nettoyé une fois par année. Une utilisation plus importante exige des nettoyages plus fréquents. La peluche sur la grille d'entrée d'air, le ventilateur ou d'autres pièces internes du sèche-mains réduira l'efficacité et la durée utile des pièces mobiles. Pour nettoyer, enlever le couvercle en dévissant les deux boulons inaltérables du couvercle avec la clé spéciale fournie avec chaque appareil. Utiliser une petite brosse douce pour nettoyer délicatement toutes les pièces. Vérifier s'il y a des pièces manquantes ou brisées.

## **GUIDE DE DÉPANNAGE**

Toutes les réparations doivent être effectuées par des professionnels qualifiés.

### ***Le sèche-mains fonctionne continuellement***

Vérifier s'il y a des fils desserrés, débranchés ou mal acheminés à la minuterie du sèche-mains.  
Si tout est correct, remplacer la minuterie du sèche-mains.

### ***Le sèche-mains ne se met pas en fonction***

Vérifier d'abord si le disjoncteur du sèche-mains est sous tension.  
Vérifier ensuite la tension au bloc de dérivation du sèche-mains.  
Vérifier s'il y a des fils desserrés à la minuterie du sèche-mains.  
Vérifier si le bouton-poussoir est coincé ou brisé.  
Si tout est correct, remplacer la minuterie du sèche-mains.

### ***Le sèche-mains ne se met pas toujours en fonction***

Vérifier s'il y a des fils desserrés à la minuterie ou si le bouton-poussoir est coincé.  
Si tout est correct, remplacer la minuterie du sèche-mains.

### ***Le sèche-mains chauffe, mais l'air ne sort pas***

Vérifier si la roue de soufflante est bloquée.  
Vérifier si le moteur est chaud. Si c'est le cas, le laisser refroidir 10 minutes pour réinitialiser le disjoncteur interne du moteur.  
Si le moteur est froid, le remplacer.

### ***Le sèche-mains souffle uniquement de l'air froid***

Vérifier s'il y a des fils desserrés sur l'élément chauffant.  
Si tout est correct, remplacer l'élément chauffant.

## **GARANTIE LIMITÉE POUR SÈCHE-MAINS SHDLPBH76C**

Cet appareil est garanti pendant trois (3) ans. Si l'appareil devient défectueux durant cette période, il doit être retourné soit où vous l'avez acheté avec une copie de votre facture ou soit en communiquant tout simplement avec notre service à la clientèle (en ayant une copie de votre facture d'achat en main). Afin que cette garantie soit valide, l'appareil doit être installé selon les instructions et entretenu de façon régulière.

**°STELPRO**

**Stelpro Design Inc.**  
Saint-Bruno-de-Montarville, QC J3V 6L7  
www.stelpro.com